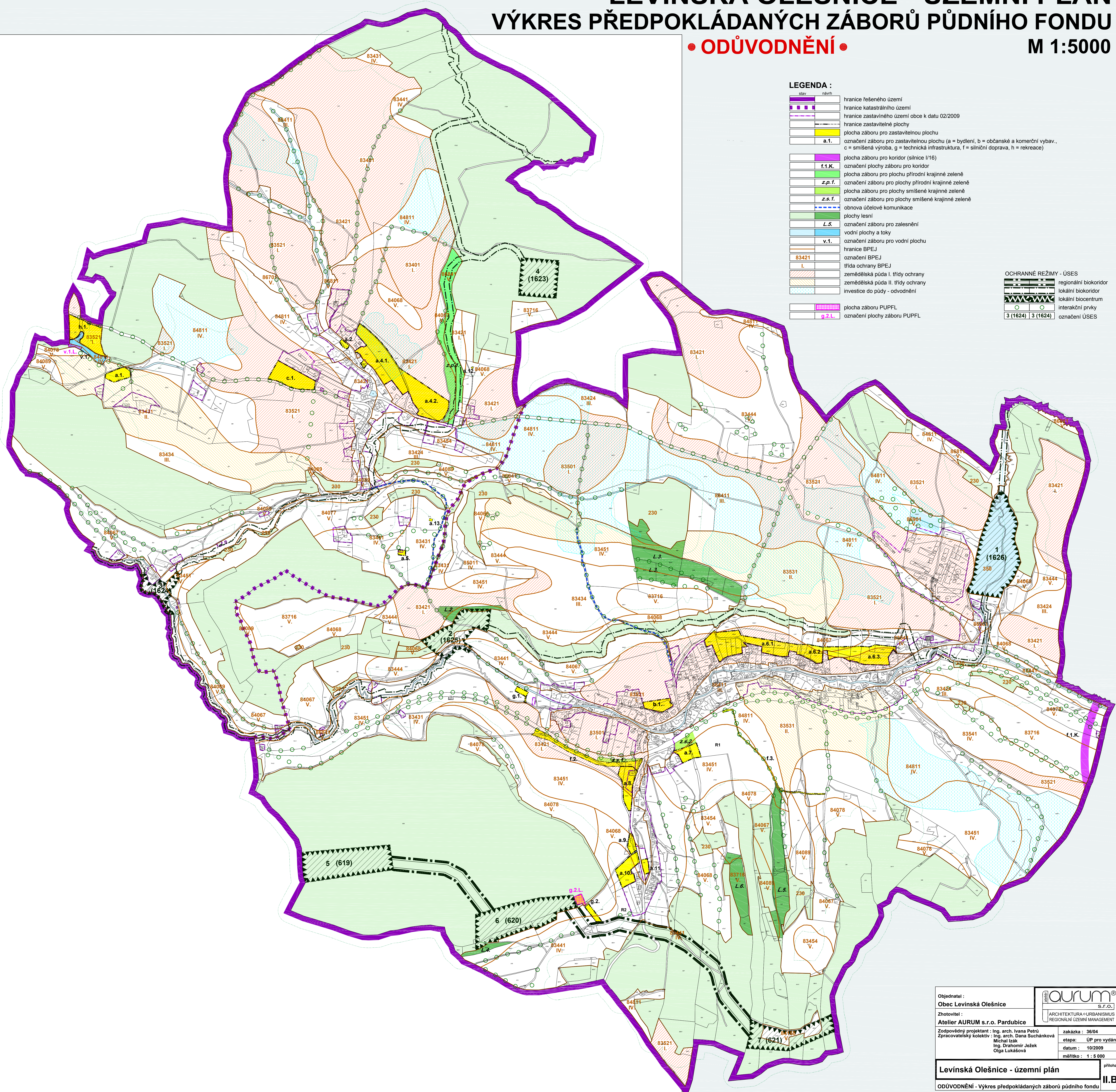


# LEVÍNSKÁ OLEŠNICE - ÚZEMNÍ PLÁN VÝKRES PŘEDPOKLÁDANÝCH ZÁBORŮ PŮDNÍHO FONDU

• ODŮVODNĚNÍ •

M 1:5000



## LEGENDA :

	hranice řešeného území
	hranice katastrálního území
	hranice zastavivního území obce k datu 02/2009
	hranice zastavitelné plochy
	plocha záboru pro zastavitelnou plochu
	označení záboru pro zastavitelnou plochu (a = bydlení, b = občanské a komerční vybav., c = smíšená výroba, g = technická infrastruktura, f = silniční doprava, h = rekreace)
	plocha záboru pro koridor (silnice I/16)
	f.1.K. označení plochy záboru pro koridor
	z.p.1. označení záboru pro plochy přírodní krajinné zeleně
	z.s.1. označení záboru pro plochy smíšené krajinné zeleně
	obnova účelové komunikace
	L.5. plochy lesní
	v.1. označení záboru pro zalesnění vodní plochy a toky
	hranice BPEJ
	83421 I. označení BPEJ
	83422 II. třída ochrany BPEJ
	83423 III. zemědělská půda I. třídy ochrany
	83424 IV. zemědělská půda II. třídy ochrany investice do půdy - odvodnění
	g.2.L. plocha záboru PUPFL
	označení plochy záboru PUPFL

### OCHRANNÉ REŽIMY - ÚSES

	regionální biokoridor
	lokální biokoridor
	lokální biocentrum
	interakční prvky
	3 (1624) 3 (1624) označení ÚSES

Objednatel : <b>Obec Levínská Olešnice</b>	 ARCHITEKTURA • URBANISMUS REGIONÁLNÍ ÚZEMNÍ MANAGEMENT	zákazka : 36/04
Zhotovitel : <b>Atelier AURUM s.r.o. Pardubice</b>		etapa: ÚP pro vydání
Zodpovědný projektant : Ing. arch. Ivana Petru Zpracovatelský kolektiv : Ing. arch. Dana Suchánková Michal Izák Ing. Drahoš Jížek Olga Lukášková	datum : 10/2009	měřítko : 1 : 5 000
<b>Levínská Olešnice - územní plán</b>		příloha č. <b>II.B3</b>
ODŮVODNĚNÍ - Výkres předpokládaných záborů půdního fondu		