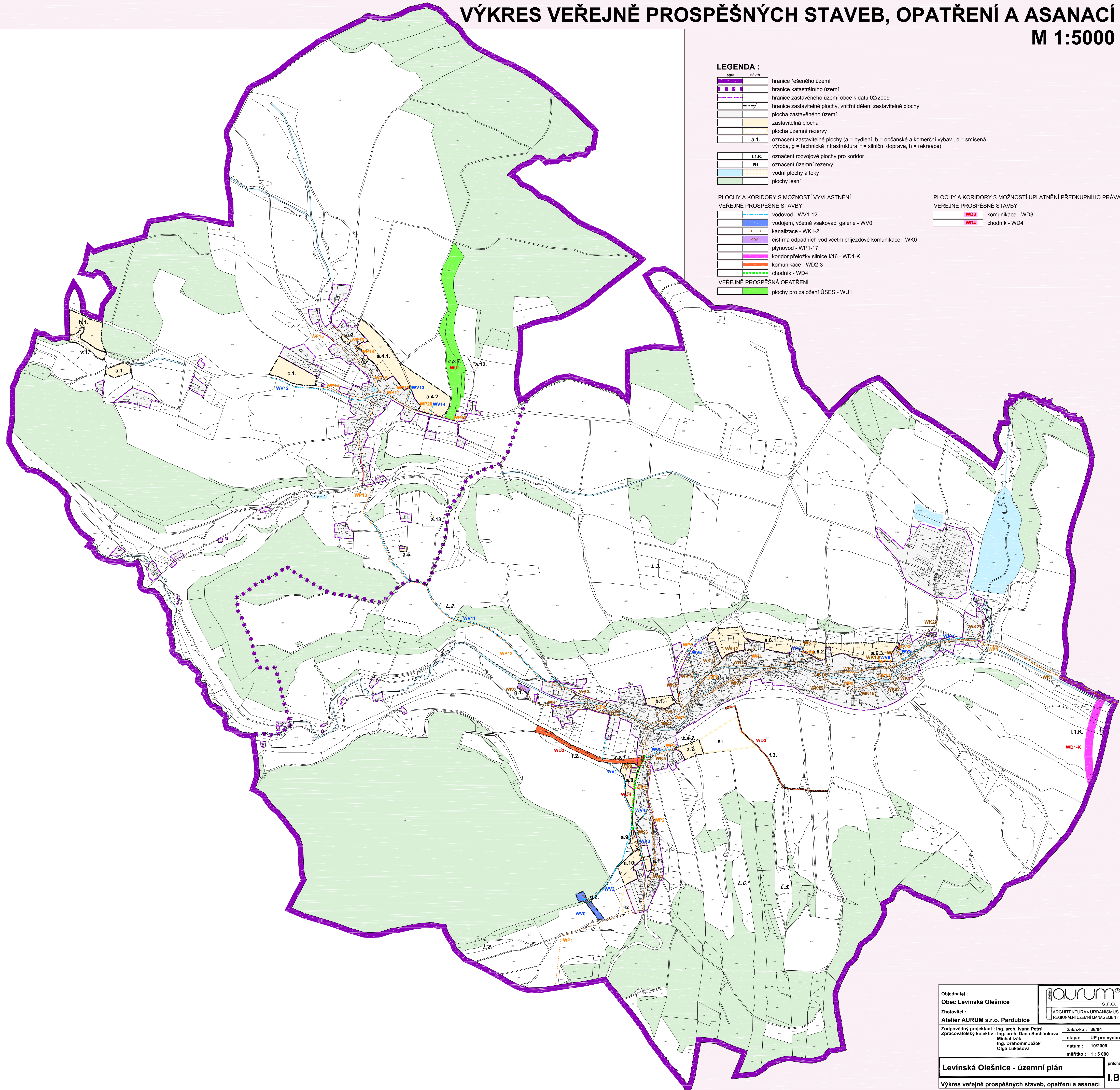


LEVÍNSKÁ OLEŠNICE - ÚZEMNÍ PLÁN

VÝKRES VEŘEJNĚ PROSPĚŠNÝCH STAVEB, OPATŘENÍ A ASANACÍ

M 1:5000



LEGENDA :

	hranice řešeného území
	hranice katastrálního území
	hranice zastavěného území obce k datu 02/2009
	hranice zastavitelné plochy, vnitřní dělení zastavitelné plochy
	placha zastavěného území
	zastavitelná plocha
	placha územní rezervy
	označení zastavitelné plochy (a = bydlení, b = občanské a komerční vybav., c = smíšená výroba, g = technická infrastruktura, f = silniční doprava, h = rekreace)
	f.1.K. označení rozvojové plochy pro koridor
	R1 označení územní rezervy
	vodní plochy a toky
	plochy lesní

PLOCHY A KORIDORY S MOŽNOSTÍ VYVLASTNĚNÍ

	vodovod - WV1-12
	vodojem, včetně vsakovací galerie - WV0
	kanalizace - WK1-21
	čistírna odpadních vod včetně příjezdové komunikace - WK0
	plynovod - WP1-17
	koridor přetložky silnice I/16 - WD1-K
	komunikace - WD2-3
	chodník - WD4
	plachy pro založení ÚSES - WU1

PLOCHY A KORIDORY S MOŽNOSTÍ UPLATNĚNÍ PŘEDKUPNÍHO PRÁVA

	komunikace - WD3
	chodník - WD4

Objednatel : Obec Levínská Olešnice	 S.F.O. ARCHITEKTURA • URBANISMUS REGIONÁLNÍ ÚZEMNÍ MANAGEMENT	zakázka : 36/04
Zhotovitel : Atelier AURUM s.r.o. Pardubice		etapa: ÚP pro vydání
Zodpovědný projektant : Ing. arch. Ivana Petru Zpracovatelský kolektiv : Ing. arch. Dana Suchánková Michal Izák Ing. Drahoš Jížek Olga Lukášková	datum : 10/2009	měřítko : 1 : 5 000
Levínská Olešnice - územní plán		příloha č. I.B3
Výkres veřejně prospěšných staveb, opatření a asanací		