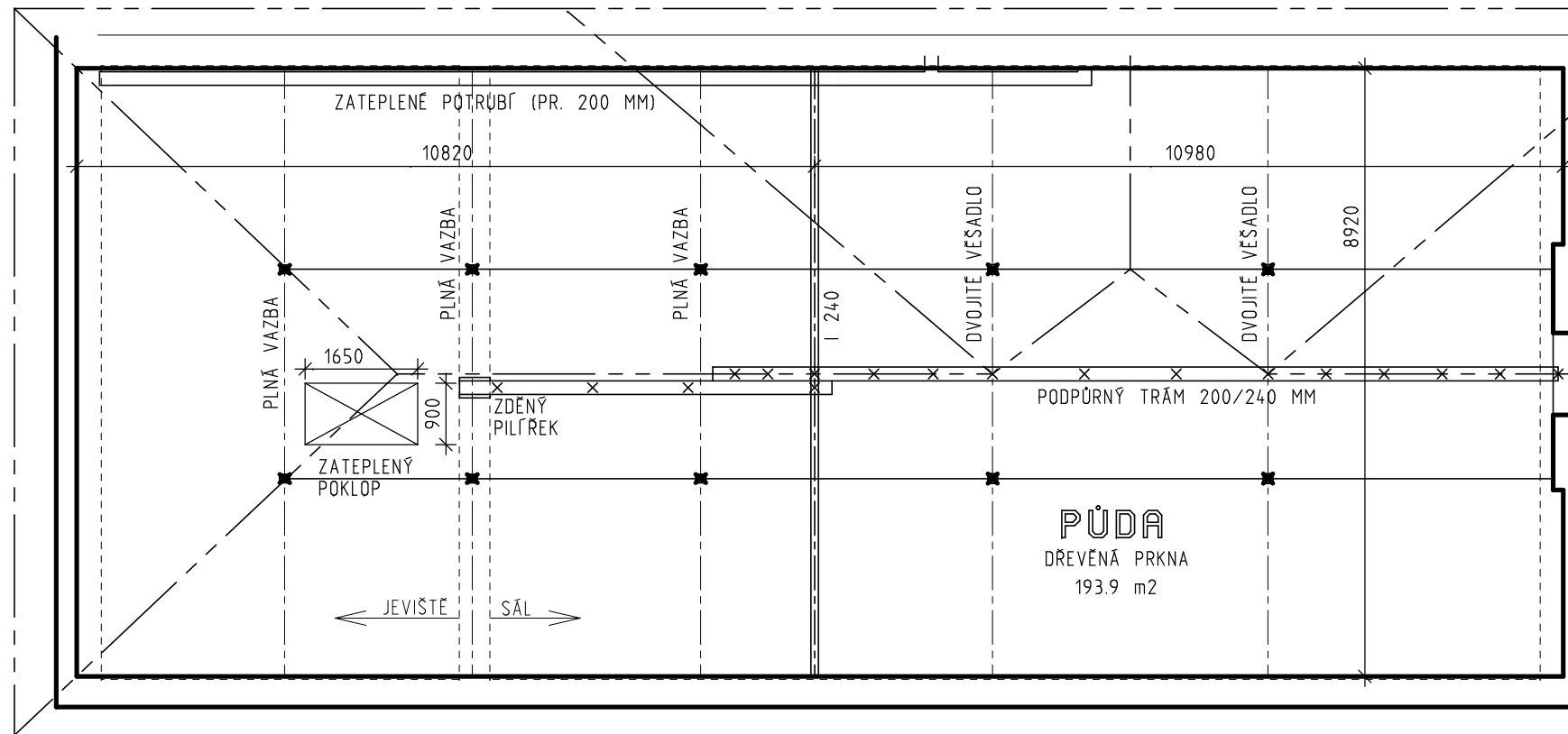


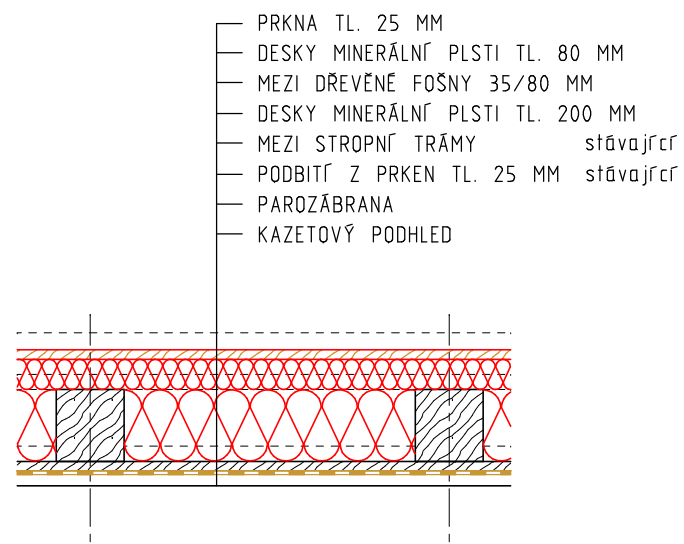
PŮDORYS:



POZNÁMKA:

- PODPŮRNÝ TRÁM VYNÁŠEJÍCÍ STROPNÍ TRÁMY JE ZNAČNĚ PORUŠEN DŘEVOKAZNÝM HMYZEM A NENÍ SCHOPEN PLNIT SVOJI STATICKOU FUNKCI. BUDE PROVEDEN NOVĚ.
- ZAKRÝVANÉ STROPNÍ TRÁMY BUDO OPATŘENY OCHRANNÝM NÁTĚREM PROTI PLÍSNI A DŘEVOKAZNĚMU HMYZU.
- DŮRAZNĚ UPOZORNUJI NA PEČLIVÉ PROVEDENÍ PAROZÁBRANY NA SPODNÍM LÍCI STROPU. JE NEDÍLNOU SOUČÁSTÍ SYSTÉMU ZATEPLENÍ STROPU.

VZOROVÝ ŘEZ:



Zodpovědný projektant: Ing. Jan KORDA	Vypracoval: Ing. Jan KORDA		
Investor: OBEC LEVŇSKÁ OLEŠNICE, Levňuská Olešnice 94 514 01 JILEMNICE			
Obec: Jilemnice	Kraj: Liberecký		
<p style="text-align: center;">STAVEBNÍ ÚPRAVY STROPU KD v Levňuské Olešnici</p>		Zak. č.:	Datum:
		390/17	02/17
		Měřítko:	Formát: A4:
		1:100	2
		Stupeň PD: TECHNICKÁ POMOC	
Průloha: NOVÝ STAV		Číslo: AR 2	