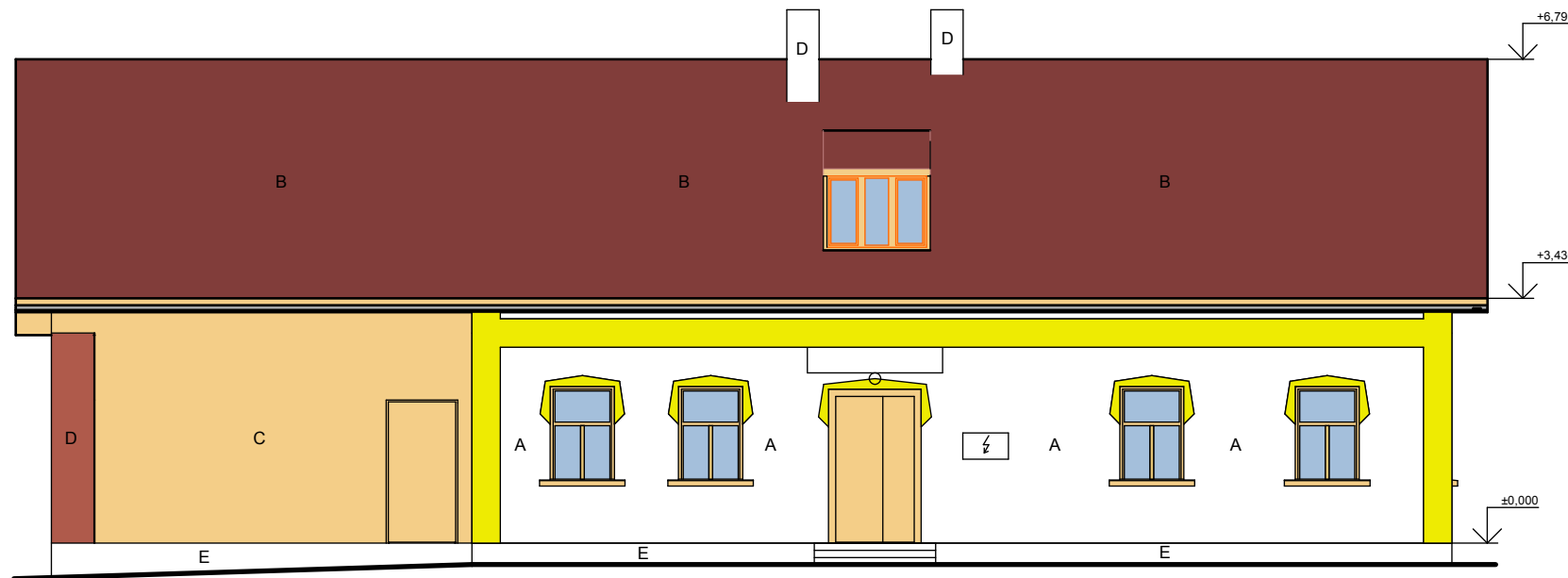
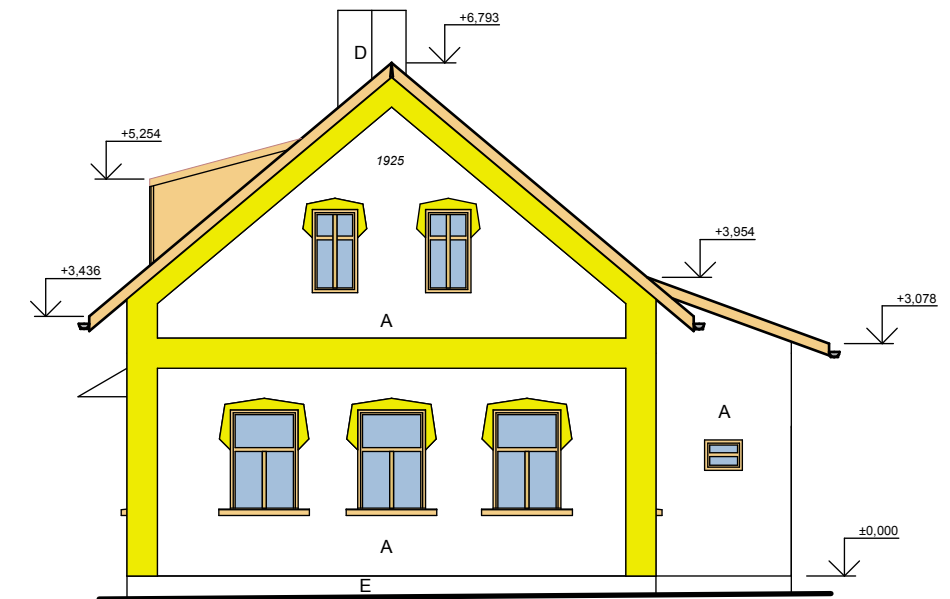


JIŽNÍ POHLED



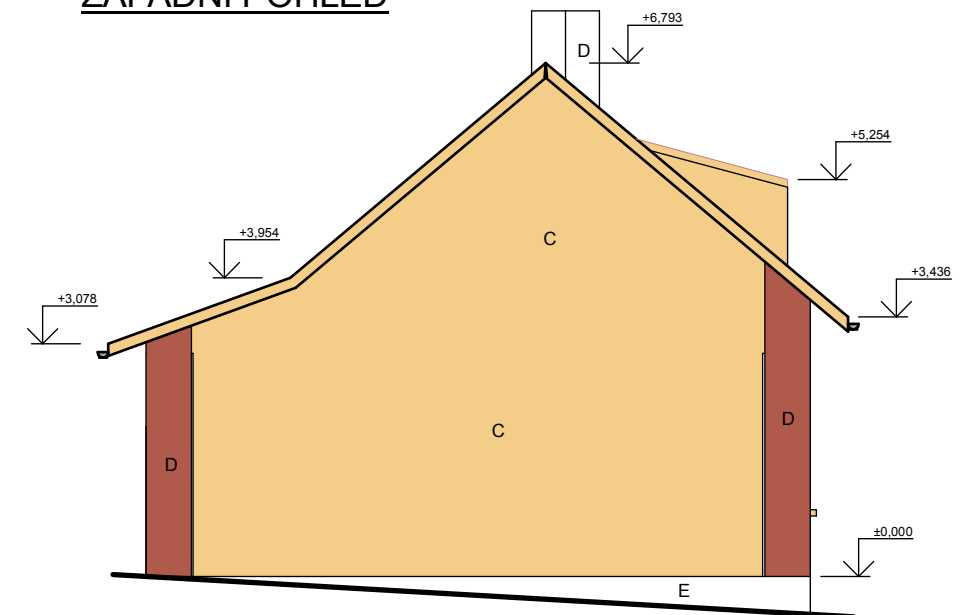
VÝCHODNÍ POHLED



SEVERNÍ POHLED



ZÁPADNÍ POHLED



LEGENDA POVRCHŮ:

- A - DEGRADOVANÁ OMÍTKA
- B - STŘEŠNÍ BETONOVÁ TAŠKA
- C - PRKENNÉ OPLÁŠTĚNÍ
- D - REŽNÉ CIHELNÉ ZDIVO
- E - KAMENNÝ SOKL
- F - PLECHOVÁ STŘEŠNÍ KRYTINA

POZNÁMKY:

- DEMOLICE OBJEKTU BUDE PROBÍHAT POSTUPNÝM ROZEBÍRÁNÍM KONSTRUKCÍ ZÁSADNĚ ODSHORA DOLŮ
- PŘED ZAHÁJENÍM DEMOLICE BUDE OBJEKT VYKLIZEN
- PŘI PROVÁDĚNÍ PRACÍ BUDOU DODRŽOVÁNY ZÁSADY BOZP DLE ZÁKONA 309/2006 Sb.
- PŘI PROVÁDĚNÍ PRACÍ BUDOU PRACOVNÍCI POUŽÍVAT OCHRANNÉ POMŮCKY
- PŘI PROVÁDĚNÍ PRACÍ BUDOU ZAJIŠTĚNA PROTIPRAŠNÁ OPATŘENÍ
- HLUČNÉ PRÁCE BUDOU PROBÍHAT ZÁSADNĚ MIMO DOBU NOČNÍHO KLIDU
- LIKVIDACE ODPADU PROBĚHNE V SOULADU ZÁKONA 541/2020 Sb. O ODPADECH V PLATNÉM ZNĚNÍ

ZODPOVĚDNÝ PROJEKTANT	RAZÍTKO AO	VYPRACOVAL	Ing. Pavel Šimek Homí Brusnice 293, 544 74 Homí Brusnice tel.: +420 732 488 388 email: simek.pavel734@gmail.com IČ: 028 36 068
ING. PAVEL ŠIMEK		ING. PAVEL ŠIMEK	
STAVEBNÍK: Obec Levínská Olešnice, č. p. 94, 51401 Levínská Olešnice			
ZAKÁZKA:			DATUM
DEMOLICE STÁVAJÍCÍHO OBJEKTU rodinného domu Levínská Olešnice č.p. 72			02/2023
			STUPEŇ
ČÁST DOKUMENTACE:			BOURACÍ PRÁCE
			PROFESE
D - Dokumentace objektu			MĚŘÍTKO
			1:100, 1:75
NÁZEV: Pohledy objektu			Č. VÝKRESU
			D.05