

Úprava stávajícího KZS objektu kulturního domu Levínská Olešice

Popis prací pro výběr zhotovitele

OBSAH:

1.1	Identifikační údaje stavby	3
1.2	Přehled výchozích podkladů.....	3
1.3	Předmět projektu	3
1.4	Základní údaje objektu	3
1.5	Popis stávajícího stavu.....	3
1.6	Popis navrhovaných úprav	4
1.7	Fotodokumentace	5

1.1 Identifikační údaje stavby

Stavba:	Úprava stávajícího KZS objektu kulturního domu
Místo stavby:	Levínská Olešnice Levínská Olešnice 73 514 01, Jilemnice
Kraj:	Liberecký
Investor:	Obec Levínská Olešnice 94 514 01, Jilemnice
Stavební pozemek:	k.ú. Levínská Olešnice, 577375 p. č.: 26
Stupeň dokumentace:	Popis prací pro výběr zhotovitele
Datum provedení projektu:	03/2018

1.2 Přehled výchozích podkladů

- Úprava KZS byla zpracována na základě poskytnutých a zajištěných podkladů:
- 1. Projektová dokumentace – Přístavba a rekonstrukce KD v Levínské Olešnici – ing. Svoboda, duben 1978
- 2. Prohlídka objektu a doměření stávajícího stavu.
- 3. Požadavky investora.

1.3 Předmět projektu

Předmětem projektu je úprava stávajícího KZS objektu Kulturního domu v Levínské Olešnici.

Bude provedeno:

- očištění povrchu
- doplnění zateplení o vnější finální stěrkovou vrstvu.
- realizace zateplení soklu obvodových konstrukcí objektu.
- dílčí doplnění KZS
- výměna oplechování atik a parapetu

1.4 Základní údaje objektu

Objekt kulturního domu byl postaven na počátku 20. století a výrazně přístavován v 70. letech 20. století. Objekt plní funkci kulturního domu restaurace. Podkroví je využíváno pro bydlení.

1.5 Popis stávajícího stavu

Obvodové zdivo je postaveno z cihel plných a z cihel plynosilikátových alt. lehčených CDm. Fasáda byla ze severní a západní strany opatřena

zateplovacím systémem. Zateplení bylo provedeno z expandovaného polystyrénu 100 mm s výztužnou sítí zataženou lepidlem. Sokl je v původním stavu s problematickými detaily ukončení hydroizolace. Povrch stěrky vykazuje prvky biologického napadení.
viz. fotodokumentace 1.8

1.6 Popis navrhovaných úprav

Stávající KZS bude doplněno o finální stěrkovou vrstvu včetně nátěru. Bude provedeno zateplení soklu ze soklového polystyrénu opatřeného keramickým páskem. Bude dokončována část KZS na západní fasádě.

Popis prováděných prací je uveden ve výkazu výměr. Položky jsou popsány dle ceníkových položek RTS.

1. Doplnění stávajícího KZS

- Očištění fasád - složitost 1 – 2
- Podklad.nátěr stěn pod tenkovr.omítky
- Stěrka na stěnách silikonová bílá, zatíraná, zrnitost 3,0 mm
- Penetrace stěn vnějších, složitost 1 - 2 barva silikonová
- Nátěr nebo nástřik stěn vnějších, složitost 1 - 2
- Barva silikonová

2. Doplnění KZS západní fasáda

- KZS s polystyrenem, plocha s otvory,budovy do 6 m,
 - Osazení soklové lišty.
 - Nalepení tepelně izolačních fasádních desek. Desky fasádní polystyren EPS-F tl. 100 mm.
 - Zajištění terčovými hmoždinkami.
 - Vyztužení rohů lištami. Nanesení lepicí stěrky na zabroušený podklad, vlepení výztužné sklolaminátové síťoviny, zatření stěrky.
 - Penetrační nátěr, povrchová úprava omítkou.

3. Realizace zateplení soklu

- Zateplovací systém - sokl, EPS P, tl.100 mm, obklad keramickým páskem, 10 hmoždinek STR U/m²

4. Realizace okapového chodníku

- Okapový chodník kolem budovy z kačírku šířky 0,5 m

5. Výměna oplechování

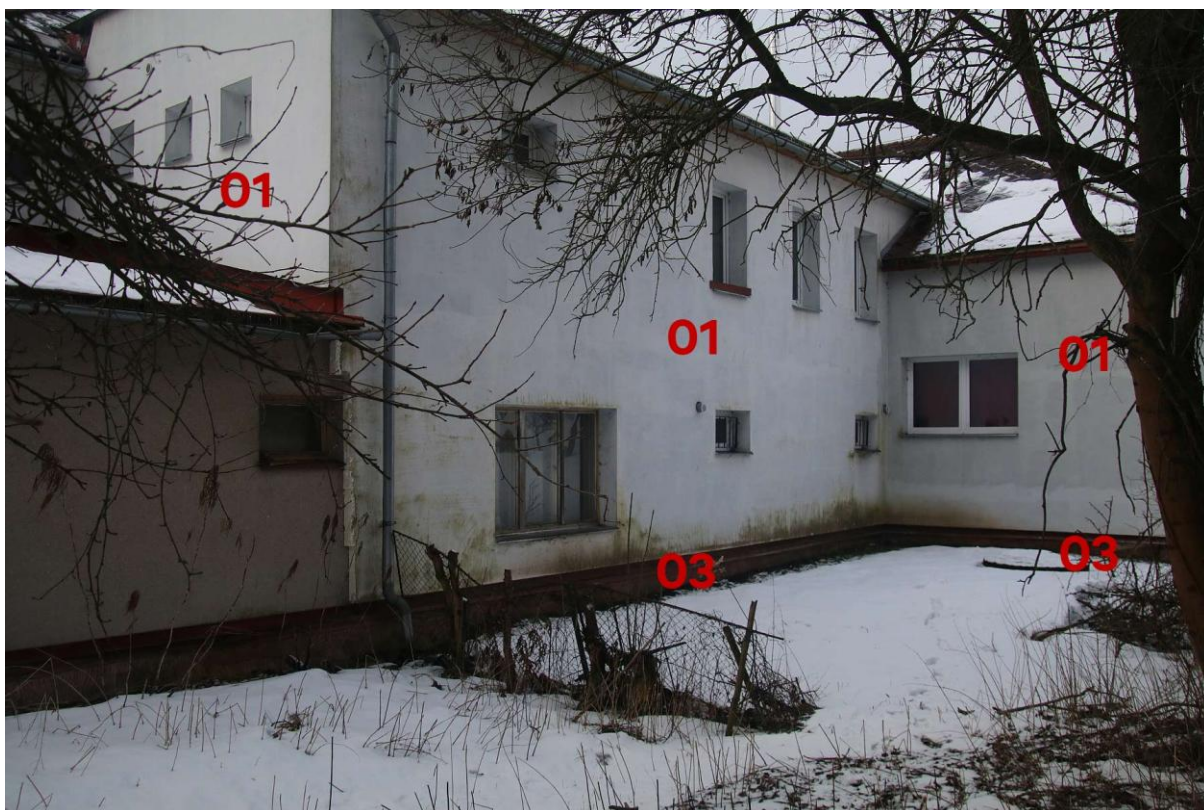
- Oplechání atiky RŠ 500
- Oplechání parapetu RŠ 330



Západní fasáda



Severní fasáda



Severovýchodní fasáda

03/2019

Marek Sankot